

راهنمای استفاده پاسخ نامه کامپیوتری

رعایت موارد فوق توسط دانشجویان گرامی الزامی است

شماره شناسایی

کد درس

واحد علوم پزشکی تهران

دانشگاه

دانشجوی گرامی ضمن آرزوی موفقیت:
لطفاً شماره شناسایی و شماره کد درس را با دقت
در کادرهای روبرو وارد کنید.

چنانچه گروه امتحانی خاصی برای شما تعیین شده است لطفاً در کادر زیر علامت بزنید.

گروه: ب الف

نام و نام خانوادگی: _____
شماره شناسایی: _____
تاریخ: _____
رشته / گرایش / مقطع تحصیلی: _____
نام استاد: _____
نام درس: _____
کد درس: _____

۱	۱	۲	۳	۴	۵	۶	۷	۸	۹	۱۰	۱۱	۱۲	۱۳	۱۴	۱۵	۱۶	۱۷	۱۸	۱۹	۲۰	۲۱	۲۲	۲۳	۲۴	۲۵	
۱	۱	۱	۱	۱	۱	۱	۱	۱	۱	۱	۱	۱	۱	۱	۱	۱	۱	۱	۱	۱	۱	۱	۱	۱	۱	۱
۲	۲	۲	۲	۲	۲	۲	۲	۲	۲	۲	۲	۲	۲	۲	۲	۲	۲	۲	۲	۲	۲	۲	۲	۲	۲	۲
۳	۳	۳	۳	۳	۳	۳	۳	۳	۳	۳	۳	۳	۳	۳	۳	۳	۳	۳	۳	۳	۳	۳	۳	۳	۳	۳
۴	۴	۴	۴	۴	۴	۴	۴	۴	۴	۴	۴	۴	۴	۴	۴	۴	۴	۴	۴	۴	۴	۴	۴	۴	۴	۴
۵	۵	۵	۵	۵	۵	۵	۵	۵	۵	۵	۵	۵	۵	۵	۵	۵	۵	۵	۵	۵	۵	۵	۵	۵	۵	۵
۶	۶	۶	۶	۶	۶	۶	۶	۶	۶	۶	۶	۶	۶	۶	۶	۶	۶	۶	۶	۶	۶	۶	۶	۶	۶	۶
۷	۷	۷	۷	۷	۷	۷	۷	۷	۷	۷	۷	۷	۷	۷	۷	۷	۷	۷	۷	۷	۷	۷	۷	۷	۷	۷
۸	۸	۸	۸	۸	۸	۸	۸	۸	۸	۸	۸	۸	۸	۸	۸	۸	۸	۸	۸	۸	۸	۸	۸	۸	۸	۸
۹	۹	۹	۹	۹	۹	۹	۹	۹	۹	۹	۹	۹	۹	۹	۹	۹	۹	۹	۹	۹	۹	۹	۹	۹	۹	۹
۱۰	۱۰	۱۰	۱۰	۱۰	۱۰	۱۰	۱۰	۱۰	۱۰	۱۰	۱۰	۱۰	۱۰	۱۰	۱۰	۱۰	۱۰	۱۰	۱۰	۱۰	۱۰	۱۰	۱۰	۱۰	۱۰	۱۰
۱۱	۱۱	۱۱	۱۱	۱۱	۱۱	۱۱	۱۱	۱۱	۱۱	۱۱	۱۱	۱۱	۱۱	۱۱	۱۱	۱۱	۱۱	۱۱	۱۱	۱۱	۱۱	۱۱	۱۱	۱۱	۱۱	۱۱
۱۲	۱۲	۱۲	۱۲	۱۲	۱۲	۱۲	۱۲	۱۲	۱۲	۱۲	۱۲	۱۲	۱۲	۱۲	۱۲	۱۲	۱۲	۱۲	۱۲	۱۲	۱۲	۱۲	۱۲	۱۲	۱۲	۱۲
۱۳	۱۳	۱۳	۱۳	۱۳	۱۳	۱۳	۱۳	۱۳	۱۳	۱۳	۱۳	۱۳	۱۳	۱۳	۱۳	۱۳	۱۳	۱۳	۱۳	۱۳	۱۳	۱۳	۱۳	۱۳	۱۳	۱۳
۱۴	۱۴	۱۴	۱۴	۱۴	۱۴	۱۴	۱۴	۱۴	۱۴	۱۴	۱۴	۱۴	۱۴	۱۴	۱۴	۱۴	۱۴	۱۴	۱۴	۱۴	۱۴	۱۴	۱۴	۱۴	۱۴	۱۴
۱۵	۱۵	۱۵	۱۵	۱۵	۱۵	۱۵	۱۵	۱۵	۱۵	۱۵	۱۵	۱۵	۱۵	۱۵	۱۵	۱۵	۱۵	۱۵	۱۵	۱۵	۱۵	۱۵	۱۵	۱۵	۱۵	۱۵
۱۶	۱۶	۱۶	۱۶	۱۶	۱۶	۱۶	۱۶	۱۶	۱۶	۱۶	۱۶	۱۶	۱۶	۱۶	۱۶	۱۶	۱۶	۱۶	۱۶	۱۶	۱۶	۱۶	۱۶	۱۶	۱۶	۱۶
۱۷	۱۷	۱۷	۱۷	۱۷	۱۷	۱۷	۱۷	۱۷	۱۷	۱۷	۱۷	۱۷	۱۷	۱۷	۱۷	۱۷	۱۷	۱۷	۱۷	۱۷	۱۷	۱۷	۱۷	۱۷	۱۷	۱۷
۱۸	۱۸	۱۸	۱۸	۱۸	۱۸	۱۸	۱۸	۱۸	۱۸	۱۸	۱۸	۱۸	۱۸	۱۸	۱۸	۱۸	۱۸	۱۸	۱۸	۱۸	۱۸	۱۸	۱۸	۱۸	۱۸	۱۸
۱۹	۱۹	۱۹	۱۹	۱۹	۱۹	۱۹	۱۹	۱۹	۱۹	۱۹	۱۹	۱۹	۱۹	۱۹	۱۹	۱۹	۱۹	۱۹	۱۹	۱۹	۱۹	۱۹	۱۹	۱۹	۱۹	۱۹
۲۰	۲۰	۲۰	۲۰	۲۰	۲۰	۲۰	۲۰	۲۰	۲۰	۲۰	۲۰	۲۰	۲۰	۲۰	۲۰	۲۰	۲۰	۲۰	۲۰	۲۰	۲۰	۲۰	۲۰	۲۰	۲۰	۲۰
۲۱	۲۱	۲۱	۲۱	۲۱	۲۱	۲۱	۲۱	۲۱	۲۱	۲۱	۲۱	۲۱	۲۱	۲۱	۲۱	۲۱	۲۱	۲۱	۲۱	۲۱	۲۱	۲۱	۲۱	۲۱	۲۱	۲۱
۲۲	۲۲	۲۲	۲۲	۲۲	۲۲	۲۲	۲۲	۲۲	۲۲	۲۲	۲۲	۲۲	۲۲	۲۲	۲۲	۲۲	۲۲	۲۲	۲۲	۲۲	۲۲	۲۲	۲۲	۲۲	۲۲	۲۲
۲۳	۲۳	۲۳	۲۳	۲۳	۲۳	۲۳	۲۳	۲۳	۲۳	۲۳	۲۳	۲۳	۲۳	۲۳	۲۳	۲۳	۲۳	۲۳	۲۳	۲۳	۲۳	۲۳	۲۳	۲۳	۲۳	۲۳
۲۴	۲۴	۲۴	۲۴	۲۴	۲۴	۲۴	۲۴	۲۴	۲۴	۲۴	۲۴	۲۴	۲۴	۲۴	۲۴	۲۴	۲۴	۲۴	۲۴	۲۴	۲۴	۲۴	۲۴	۲۴	۲۴	۲۴
۲۵	۲۵	۲۵	۲۵	۲۵	۲۵	۲۵	۲۵	۲۵	۲۵	۲۵	۲۵	۲۵	۲۵	۲۵	۲۵	۲۵	۲۵	۲۵	۲۵	۲۵	۲۵	۲۵	۲۵	۲۵	۲۵	۲۵

در مقابل نمونه پاسخ نامه کامپیوتری قابل رویت است

۱ - برای پر کردن پاسخ نامه می توانید از:
خودکار مشکی - خودکار آبی - مداد مشکی نرم
استفاده نمائید

تذکر مهم: استفاده از روان نویسی ممنوع

توجه: پاسخ سوالات را با خودکار مشکی یا آبی و با مداد مشکی نرم علامت گذاری نمائید.
غلط: صحیح:

۲ - خانه های پاسخ نامه با ید مثل شکل بالا کامل
پر شود

**تذکر مهم: در غیر اینصورت سوال مورد نظر
توسط دستگاه خوانده نمی شود و نمره آن صفر**

۳ - پاسخ نامه از چپ به راست تکمیل می شود

تذکر مهم:
در هر سوال:
الف = ۱
ب = ۲
ج = ۳
د = ۴

۴ - مشخصات باید بطور کامل پر شود **همراه داشتن شماره شناسایی الزامی است و در خانه های مخصوص پر شود (طبق شکل)**

نوشتن شماره شناسه الزامی است

شماره شناسایی:

نام و نام خانوادگی:

رشته / گرایش / مقطع تحصیلی:

نیمسال تحصیلی:

تاریخ:

کد درس:

نام درس:

نام استاد:

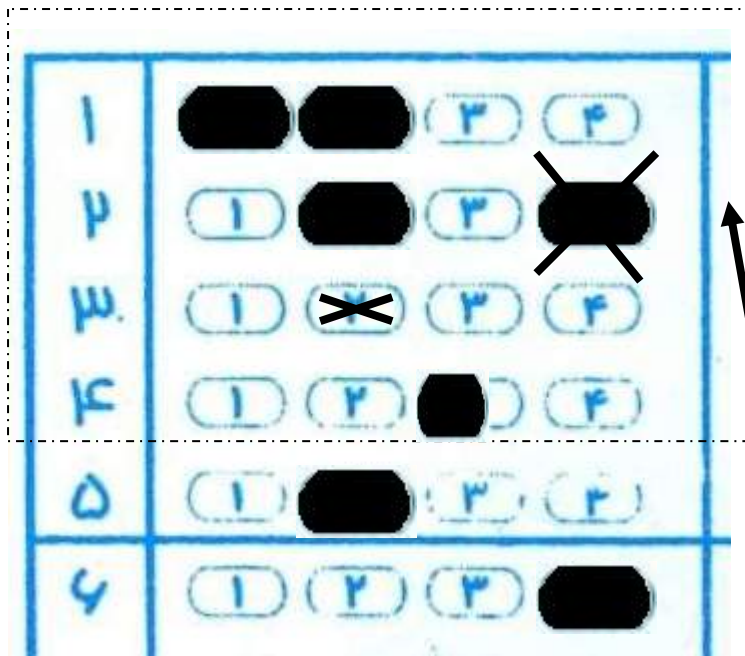
شماره شناسه حتماً باید در خانه های مخصوص پر شود (طبق شکل مقابل)

۵ - شماره شناسه با شماره دانشجویی **فرق می کند** و با عدد ۳ شروع می شود
شماره شناسه عددی ۹ رقمی است که باید به ترتیب از چپ به راست در خانه های مربوط پر
شود. عدد اول در جای خود در ستون اول، عدد دوم در جای خود در ستون دوم و الی آخر تا
نهمین عدد شناسه.

اگر عدد اول ۳ باشد در ستون اول باید عدد ۳ را پر کنید.

اگر عدد دوم ۸ باشد در ستون دوم باید عدد ۸ را پر کنید.

و الا آخر تا نهمین عدد شناسه



۶ - برای هر سوال فقط یک خانه را پر کنید.
تذکر مهم ۱:
 در صورتیکه برای یک سوال دو خانه را پر نمایید
 دستگاه نمره سوال مورد نظر صفر لحاظ می کند
تذکر مهم ۲:
 در صورتیکه یک خانه را اشتباه پر کردید، حتماً باید
 آنرا پاک نموده و سپس خانه درست را پر نمایید
تذکر مهم ۳:
 در هنگام پاک کردن برگه مواظب باشید برگه کثیف
 نشود (تا اسکنر در خواندن برگه دچار خطا

**در شکل روبرو سوال ۱ و ۲ و ۳ و ۴ مخدوش است
 و نمره سوال توسط دستگاه صفر لحاظ می شود**

**خانه های پاسخ نامه باید مانند سوال ۵ و ۶ در شکل بالا کامل پر شود
 اگر خانه های پاسخ نامه مانند سوال ۳ با X یا تیک زده شود یا مانند سوال ۴ نصفه پر شود**

**در این مورد و موارد مشابه برگه مخدوش
 است و تصحیح نمی شود**

امتحان فارسی

اگر دقت کنید
 متوجه می شوید که محدوده سمت راست، چپ و پایین برگه با خانه های پر شده است که محدوده،
 چهارچوب و اطلاعات برگه را برای اسکنر و نرم افزار قابل خواندن می کند .
 اگر به هر نحوی حتی یکی از این خانه ها و فضای بعد از آنها تا انتهای برگه مخدوش شود اطلاعات
 برگه اشتباه ثبت می وشد و تستها و نمره اشتباه خوانده و محاسبه می شود.
تذکر مهم:
 کشیدن هرگونه خط، علامت و ... نوشتن نامه بر روی برگه و حاشیه های آن ممنوع و موجب
 مخدوش شدن برگه می وشد حتی اگر یک خط کوچک باشد

استاد سلام کار تحقیق من استاد من مشکل

**در این مورد و موارد مشابه برگه مخدوش
 و در تصحیح برگه مورد نظر اختلال ایجاد می شود**

دقت کنید بعد از تحویل پاسخنامه در سر جلسه به هیچ عنوان قابل اصلاح نخواهد بود

در صورت **پر نکردن شماره شناسه یا مخدوش بودن** بعد از اعلام نمرات با توجه به اینکه این برگه ها توسط کامپیوتر مخدوش شناخته شده و تصحیح نمی گردد و باید دستی صحیح شوند بعد از اعلام نمرات اگر نمره شما ثبت نشده بود به استاد مربوطه مراجعه نمائید.

در صورت **اشتباه پر کردن شماره شناسه** نمره برای دانشجویی ثبت می شود که شناسه او را به اشتباه پر کرده اید اگر شناسه مربوط به دانشجویی همدوره خودتان باشد با توجه به تکراری شدن شناسه توسط دستگاه مشخص می شود ولی اگر شناسه مربوطه به همکلاس های شما نباشد نمره برای شماره ثبت شده محاسبه و به اسم دانشجویی ثبت می شود که با لیست کلاس شما مغایرت دارد که بعد از تصحیح و هنگام ثبت نمره در لیست نمره این مغایرت برای استاد مشخص می شود و شما بعد از اعلام نمره در صورت ثبت نشدن نمره باید به استاد مربوطه مراجعه نمائید.